

太陽熱能 讓您省電100%

0% 免費太陽能源

德國藍色濺鍍吸熱板95%高吸收率

100% 友善對待我們的環境




住宅~商業~工業用~熱水專業/設計製造/安裝服務
宿舍、民宿、餐旅業、美容業、醫療養院、工業製程、溫水游泳池……。

「太陽熱能核心技術」
永恆熱忱的 WTOsolar 與您共享。

WTOsolar 太陽能集熱器 規格表		
□ 型號	□ AF41	台灣精品 □ F42
尺寸 mm / 面積 m ²	2005×1010×75mm (L×W×H) / 2.03 m ²	
包裝重量 kg	37.2	
容水量 Liters	3.0	
①透明面蓋	透明強化玻璃 3.0mm	
②外箱	不銹鋼板 304# BA 0.4mm	
③內襯加強框	二米二側加強 C 型框鍍鋅鋼板	
④吸熱表面 吸收率/放射率	選擇性黑色吸收膜 $\alpha 0.94 / \varepsilon 0.25$	德國藍色濺鍍膜 $\alpha 0.95 / \varepsilon 0.05$
⑤吸熱板	國產吸熱鋁板	德國高效率吸熱鋁板
⑥集熱昇流管	12.7mm 不鏽鋼管	
⑦集熱匯流管	專利不鏽鋼 1" 方管厚度 1.2mm	
⑧配管口徑	配管(排水口) 3/4" Ps B	
⑨保溫材	玻璃棉 16 kg/cm ³	
⑩吸熱板型式	國內唯一專利 整板式超音波焊接	

WTOsolar 電熱輔助器及水垢處理器		
□ 定時定溫 電熱控制	□ 電熱輔助 電熱水器	□ 水垢處理器 (德國材質)
		
選購設備：請 <input type="checkbox"/> 框選打勾選購		

WTOsolar F 系列太陽能熱水器 規格表										【 0%免費太陽能源 省電 100% 】		
型號 (裝置片數)	F33 (單片)	F55 (2片)	F555 (3片)		F88 (2片)	F888 (3片)		F999 (4片)				
尺寸：長度 x 高度	南北縱向長度 2453 mm x 高度 1301 mm				南北縱向長度 2726 mm x 高度 1605 mm							
寬度：東西向寬度	1010	2110	3220		2110	3220	4330					
滿水總重量 (Kg)	220	305	360	656	770	445	525	650	810			
參考使用人數： 50公升/每人用量	約 2~4 人		約 3~ 5 人	約 4~ 8 人	約 5~ 10 人	約 3~6 人		約 4~8 人	約 5~10 人			
□ 儲熱水槽： 容水量 (公升)	□ 125	□ 200	□ 250	□ 200x2	□ 250x2	□ 275	□ 340	□ 400	□ 500			
尺寸：圓直徑 x 長度 (mm)	520x 1050	520x 1520	520x 1656	520x 1520x2	520x 1656x2	700x 1170	700x 1387	700x1670	700x1860			
儲熱水槽重量(公斤)	29.0	39.4	47.4	39.4x2	47.4x2	39.4	56.4	66.0	74.4			
外觀材質	Sus 304# 不鏽鋼與 PP 側蓋				Sus 304# Thickness 0.4 mm / 0.5 mm							
內桶材質	Sus 304#, Thickness 1.5mm				Sus 304#, Thickness 2.0/1.5 mm							
PU 環保保溫材	Polyurethane Foam 37 mm				Polyurethane Foam 35 mm							
												
配管口徑	3/4" Ps B Thread (Drain Hole ; Piping Connection)											
密閉式耐壓力系統	最高工作壓力 / 8 kg/cm ² (冷熱水源 可以採用單一冷水泵浦 同步加壓穩定熱水供應)											
冷水壓力	冷水最低輸入壓力 > 0.24~kg/cm ² / 最高限制壓力 To Be Smaller Than ≤ 2.4 kg/cm ²											
安全洩壓閥	安全洩壓閥壓力(必須裝置) = 7 kg/cm ² (*安全洩壓閥為配管施工之首要元件)											

永恆熱水的熱忱服務：



wtosolar.com.tw Line: 123wto fb:@123wto



和利斯特 WTOsolar 熱水龍頭 供應您滿意熱水系統

40年的熱水能源技術歷練，熱水設備研發製造安裝，依據您的熱水需求和目標，用心規劃設計評估提供整體性能完善的節能熱水系統工程，並
「減少您的：熱水費用支出及未來服務維護成本負擔。」

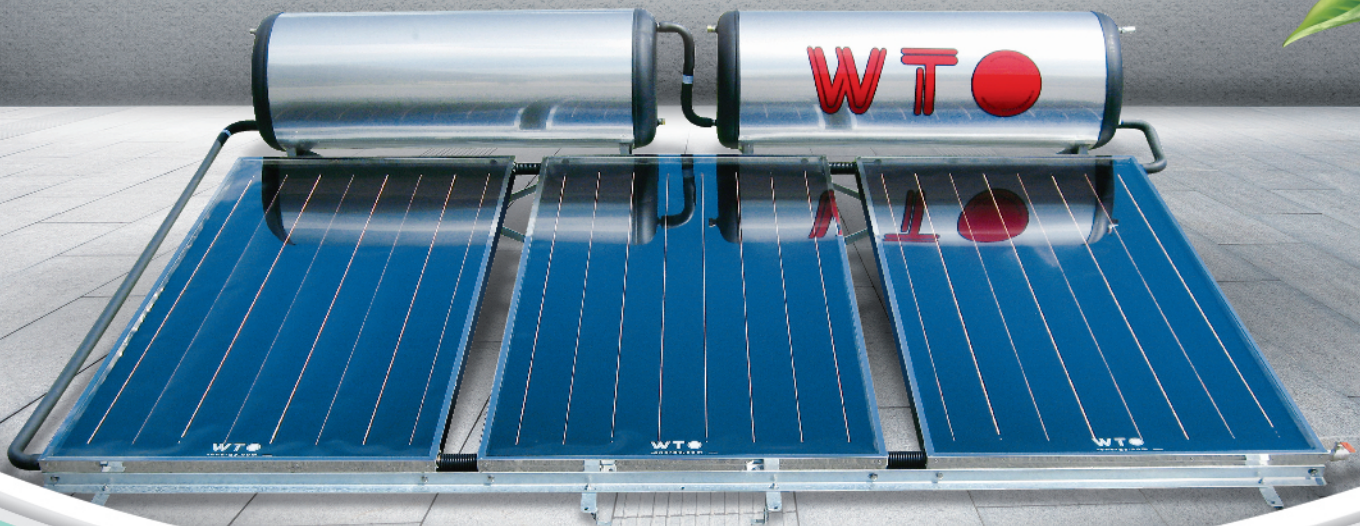


wtosolar.com.tw 和利斯特 企業股份有限公司 服務電話 0800 335588

產品規格改進保留技術修改權
634106 0版

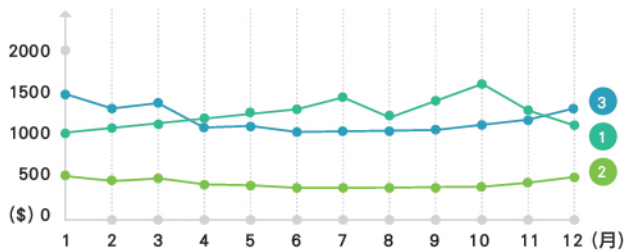
WTOsolar 熱水產品
安全 節能

太陽能熱水器
熱泵熱水器
電熱水器
相關產品



WTOsolar 各式熱水器能源費用 分析比較

(台中地區5個人/熱水需求55°C/300公升/二片集熱器)



- 1 太陽能熱水器
全年節約電費 \$ 16,102. (10年省電費\$16.1萬元)
- 2 熱泵熱水器
全年電費 \$ 4,521. (10年省電費\$9.6萬元)
- 3 電熱水器
全年電費 \$ 14,120. (10年耗電費\$14.1萬元)

1 WTOsolar 太陽能熱水器
(全年省電費1.6萬元)

冷水輸入24.5°C



熱水供應55°C

2 熱泵熱水器
(全年用電費0.45萬元)



冷水輸入24.5°C

3 電熱水器
(全年用電費1.4萬元)

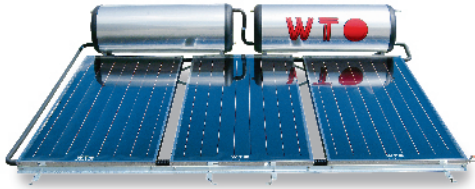


熱水供應55°C

選擇和利斯特·享受沐浴春風



和利斯特WTOsolar太陽能熱水器



機型 / 容量 / 集熱片數：

- F33 125公升 / 單片集熱器
- F55 250公升 / 2片集熱器
- F555 400公升 / 3片集熱器
- F88 340公升 / 2片集熱器
- F888 400公升 / 3片集熱器
- F999 500公升 / 4片集熱器



- WTOsolar太陽能熱水系統：源自太陽的免費能源【**太陽能源省電費100%**】
- 全機型密閉壓力式熱水系統，以單一冷水加壓泵浦即可確保「同步穩定壓力冷、熱水源」SPA供應。
- 國內唯一專利「整板式德國藍色濺鍍吸熱板」以先進科技「超音波焊接技術」的高階品質高性能「**台灣精品**」集熱器。

和利斯特WTOsolar熱泵熱水器



熱泵功率 / 儲熱水量：

- 熱泵製熱能力
3.5 ~ 60Kw/hr
- 儲熱水槽容量
200公升 ~ 10萬公升



- WTOsolar精密熱泵熱水系統：源自空氣中的熱源【**熱泵省電費 50% → 75%**】
- 和利斯特WTOsolar精密熱泵「**台灣研發製造**」，家用型熱泵效率COP>4.0榮獲「**節能標章**」。
- 製熱、製冷、取暖，一機多用途整合複合性多功能空調系統，為您評估規劃設計大幅降低電費。

和利斯特WTO電熱水器



裝置型式：

- 掛式(掛置牆壁)
- 立式(直立地面)
- 臥式(橫臥地面)



- 和利斯特WTO貯備型電熱水器：源自電力公司電源【**需要電費 100%**】
- 和利斯特貯備型電熱水器是領先國內商品驗證登錄第一家「資深製造廠商R51001」。
- 國內唯一「熱泵及太陽能熱水器」各機型**大容量 ~ 510公升貯備型電熱水器符合能源效率**。
- 「30公升 ~ 2萬公升」儲熱水槽，單相/三相110V/220V/380V電壓、「電熱功率2kw ~ 300kw」；小容量水槽大功率電熱/大容量水槽小功率電熱/可依客戶需求規畫設計製作。

和利斯特
WTO solar



wtosolar.com.tw



Line: 123wto

「和利斯特WTOsolar熱水龍頭」

40年的技術累積經歷熱水設備研發製造工廠，
依據您的熱水需求和目標，用心規劃設計評估提供整體性能
完善的節能熱水系統工程，並
「減少您的熱水費用支出及未來服務維護成本負擔」。

和利斯特 企業股份有限公司 服務電話0800-335588

634105 0版