

# 空氣能讓您省電75%

空氣→熱水=熱泵系統

冰水→←熱水=熱泵系統

冷暖空調←→熱水複合型=熱泵系統







住宅～商業～工業用～熱水專業/設計製造/安裝服務  
宿舍、民宿、餐旅業、美容業、醫療養院、工業製程、溫水游泳池……。

提高能源使用效率/降低您的電費(燃料費) ~ 和利斯特 WTOsolar 熱泵熱水系統 品質成熟、穩健歷練

「高效率熱泵+低熱損儲熱水槽」



WTOsolar 空氣→水(空氣源)熱泵主機規格表

熱泵熱水供應	家用型		住宅~商業~工業用					
	F0.8	F1.6	F8.0	F9.0	F12	F18	F24	F38
型號	F0.8	F1.6	F8.0	F9.0	F12	F18	F24	F38
電源	220V 單相 60Hz		220V( 380V)三相 60Hz					
額定消耗電功率 Kw	0.8	1.6	8	9	12	18	24	38
額定加熱能力 Kw	3.5	6.5	32	35	52	70	94	140
性能係數 COP(w/w)	4.3	4.0	4.0	3.9	4.3	3.9	3.9	3.7
冬季加熱能力 Kw	2.8	5.2	26	28	43	56	75.2	109
冷媒代號	R-32	R-32	R-410A	R-134A	R-134A	R-134A	R-134A	R-134A
熱泵尺寸: 長,寬,高 cm	79,30 ,58	92,34 ,67	120,95 ,125	125,80 ,133	153,85 ,170	180,95 ,170	200,95 ,170	222,95 ,170
熱泵重量 Kg	35.5	47	250	250	350	450	500	550
熱水出水溫度	60	60	60	60	60	60	60	60
熱水供應量/溫升 35°C Liter/ hr	86	160	786	800	1,152	1,728	2,300	3,400
								
儲熱水槽 容水量 Liter 公升	250~ 500	250~ 500x2	4,000	5,000	6,000	10,000	20,000	30,000
儲水槽容量 / 溫升 35°C/加熱時間 hr	2.9~ 5.6	1.6~ 5.4	5.1	6.3	5.2	5.79	8.7	8.82

多重保護裝置: 高壓/低壓保護、缺水保護、高溫/低溫保護、過載保護、防凍保護

熱值單位換算: 1Kw=860Kcal=3412Btu, 1RT 冷凍噸=3.517Kw=3024Kcal=12000Btu

永恆熱水的熱忱服務:



wtosolar.com.tw Line: 123wto fb:@123wto



和利斯特WTOsolar熱水龍頭 供應您滿意熱水系統

40年的熱水能源技術歷練, 熱水設備研發製造安裝, 依據您的熱水需求和目標, 用心規劃設計評估提供整體性能完善的節能熱水系統工程, 並

「減少您的: 熱水費用支出及未來服務維護成本負擔。」

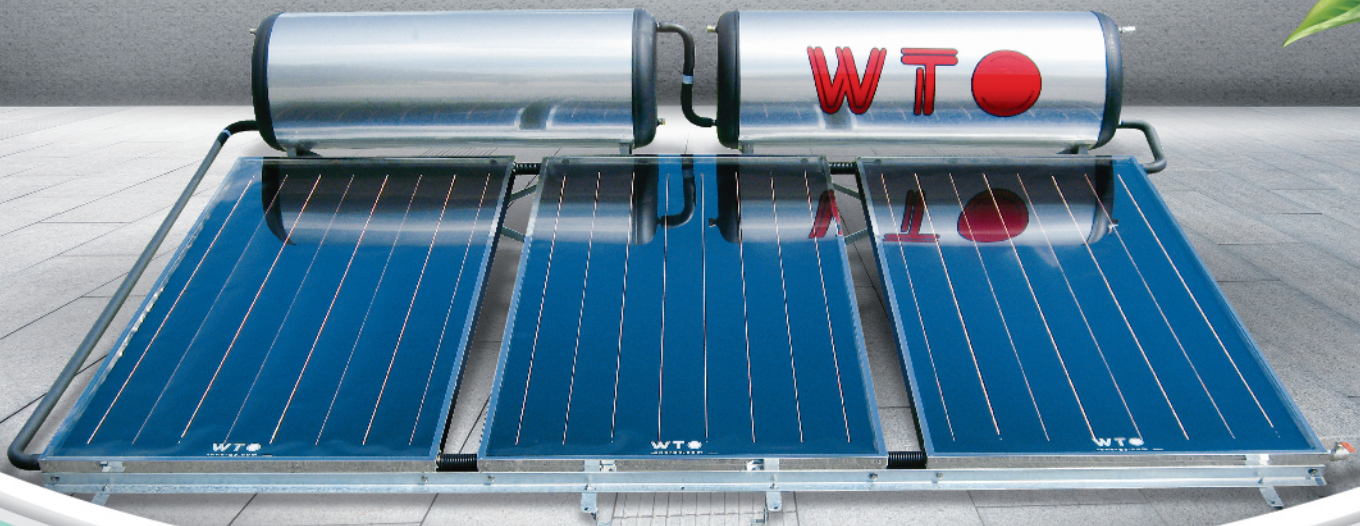
wtosolar.com.tw 和利斯特 企業股份有限公司 服務電話 0800 335588



產品規格改進保留技術修改權  
634107 0版

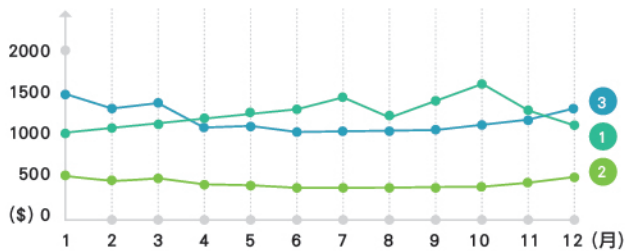
WTOsolar 熱水產品  
安全 節能

太陽能熱水器  
熱泵熱水器  
電熱水器  
相關產品



WTOsolar 各式熱水器能源費用 分析比較

(台中地區5個人/熱水需求55°C/300公升/二片集熱器)



- 1 太陽能熱水器  
全年節約電費 \$ 16,102. (10年省電費\$16.1萬元)
- 2 熱泵熱水器  
全年電費 \$ 4,521. (10年省電費\$9.6萬元)
- 3 電熱水器  
全年電費 \$ 14,120. (10年耗電費\$14.1萬元)

1 WTOsolar 太陽能熱水器  
(全年省電費1.6萬元)

冷水輸入24.5°C



熱水供應55°C

2 熱泵熱水器  
(全年用電費0.45萬元)



冷水輸入24.5°C

3 電熱水器  
(全年用電費1.4萬元)

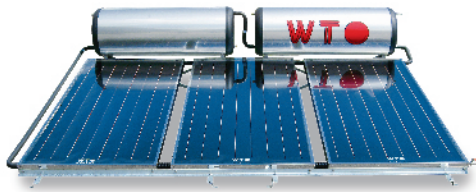


熱水供應55°C

# 選擇和利斯特·享受沐浴春風



## 和利斯特WTOsolar太陽能熱水器



機型 / 容量 / 集熱片數：

- F33 125公升 / 單片集熱器
- F55 250公升 / 2片集熱器
- F555 400公升 / 3片集熱器
- F88 340公升 / 2片集熱器
- F888 400公升 / 3片集熱器
- F999 500公升 / 4片集熱器



- WTOsolar太陽能熱水系統：源自太陽的免費能源【**太陽能源省電費100%**】
- 全機型密閉壓力式熱水系統，以單一冷水加壓泵浦即可確保「同步穩定壓力冷、熱水源」SPA供應。
- 國內唯一專利「整板式德國藍色濺鍍吸熱板」以先進科技「超音波焊接技術」的高階品質高性能「**台灣精品**」集熱器。

## 和利斯特WTOsolar熱泵熱水器



熱泵功率 / 儲熱水量：

- 熱泵製熱能力  
3.5 ~ 60Kw/hr
- 儲熱水槽容量  
200公升 ~ 10萬公升



- WTOsolar精密熱泵熱水系統：源自空氣中的熱源【**熱泵省電費 50% → 75%**】
- 和利斯特WTOsolar精密熱泵「**台灣研發製造**」，家用型熱泵效率COP>4.0榮獲「**節能標章**」。
- 製熱、製冷、取暖，一機多用途整合複合性多功能空調系統，為您評估規劃設計大幅降低電費。

## 和利斯特WTO電熱水器



裝置型式：

- 掛式(掛置牆壁)
- 立式(直立地面)
- 臥式(橫臥地面)



- 和利斯特WTO貯備型電熱水器：源自電力公司電源【**需要電費 100%**】
- 和利斯特貯備型電熱水器是領先國內商品驗證登錄第一家「資深製造廠商R51001」。
- 國內唯一「熱泵及太陽能熱水器」各機型**大容量 ~ 510公升貯備型電熱水器符合能源效率**。
- 「30公升 ~ 2萬公升」儲熱水槽，單相/三相110V/220V/380V電壓、「電熱功率2kw ~ 300kw」；小容量水槽大功率電熱/大容量水槽小功率電熱/可依客戶需求規畫設計製作。

和利斯特  
WTO solar



wtosolar.com.tw



Line: 123wto

### 「和利斯特WTOsolar熱水龍頭」

40年的技術累積經歷熱水設備研發製造工廠，  
依據您的熱水需求和目標，用心規劃設計評估提供整體性能  
完善的節能熱水系統工程，並  
「減少您的熱水費用支出及未來服務維護成本負擔」。

和利斯特 企業股份有限公司 服務電話0800-335588

634105 0版